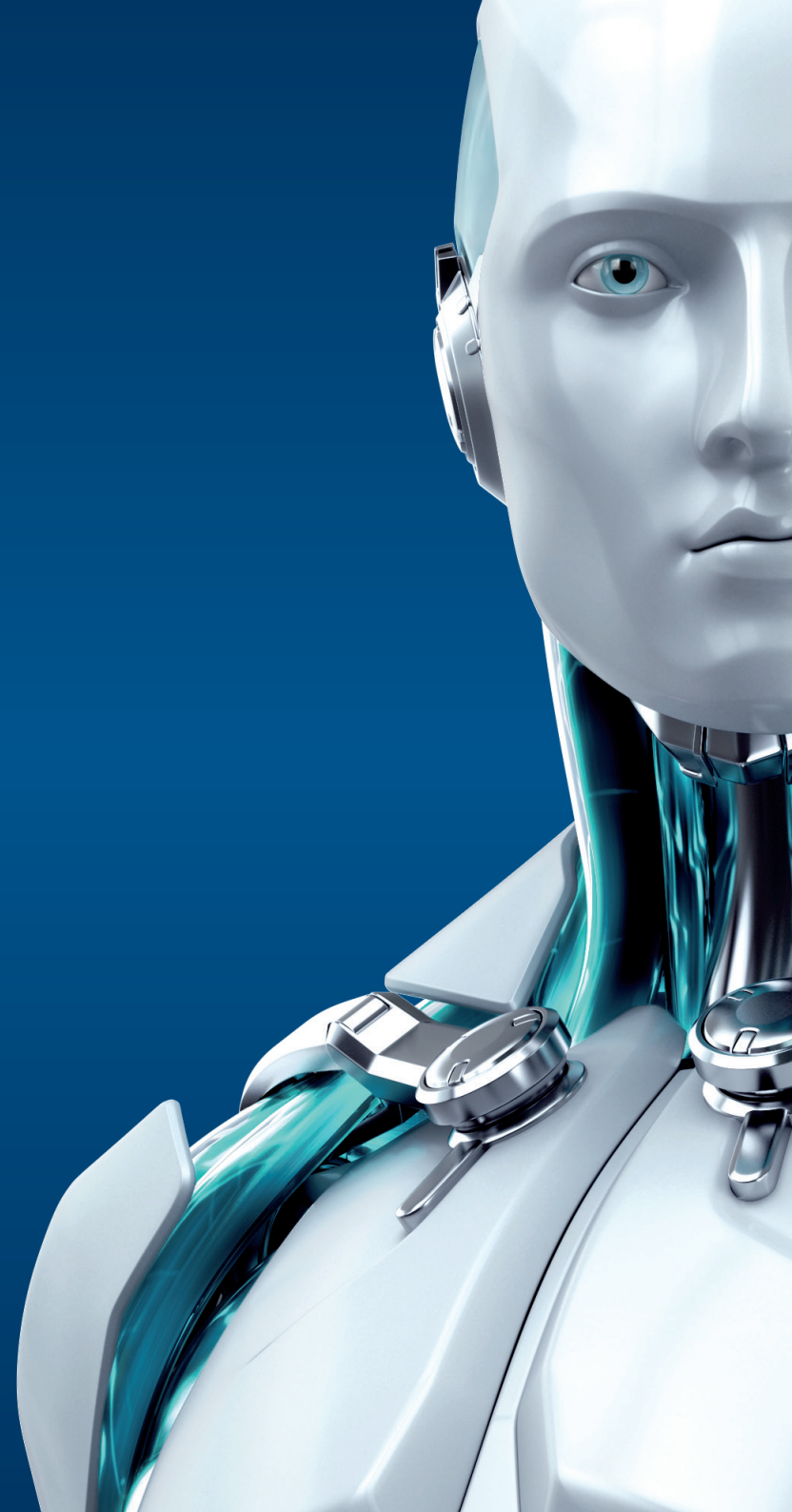




# ENDPOINT SECURITY

SECURITY PARA WINDOWS

ENJOY SAFER TECHNOLOGY™





# ENDPOINT SECURITY

O ESET Endpoint Security proporciona uma completa segurança para a sua empresa através de várias camadas de proteção, incluindo a tecnologia de detecção testada e aprovada do ESET NOD32®, proteção contra o acesso indevido de dados e rastreamento e atualização totalmente ajustáveis.

Graças ao baixo impacto no sistema, a total compatibilidade com ambientes virtuais, e a possibilidade de rastreamento na nuvem, é possível maximizar a performance do seu PC.

Monitore tudo isso facilmente graças à nossa nova ferramenta de gerenciamento remoto, 100% redesenhada e de fácil utilização.

## Endpoint Protection

<b>Antivirus e Antispyware</b>	Eliminam todos os tipos de ameaças, incluindo vírus, rootkits, worms e spyware <b>Rastreamento na nuvem opcional:</b> É possível adicionar arquivos seguros baseados em suas reputações à uma lista branca (white-list), o que fará com que o rastreamento seja melhor e mais rápido. As únicas informações enviadas à nuvem se referem aos arquivos executáveis e de armazenamento – ditos dados não são atribuídos a pessoas.
<b>Compatibilidade com ambientes virtuais</b>	O ESET Shared Local Cache armazena os metadados de arquivos já rastreados no ambiente virtual, assim arquivos idênticos não são rastreados novamente, o que acelera a velocidade de rastreamento. As atualizações dos módulos e dos bancos de dados da assinatura de vírus são armazenadas diferentemente em ambientes virtuais, assim não é necessário fazer o download dos mesmos cada vez que o usuário volta um snapshot em uma máquina virtual.
<b>Sistema de Detecção de Intrusos (HIPS)</b>	Permite definir regras para o sistema de registros, processos, aplicativos e arquivos. Proporciona proteção anti-adulteração e detecta ameaças baseadas no comportamento do Sistema.
<b>Bloqueio de exploits</b>	Fortaleça a segurança dos aplicativos como browsers, leitores de PDF, clientes de e-mail ou componentes do MS Office, comumente explorados. Monitora o comportamento de processos e procura atividades suspeitas que são típicas em exploits. Melhora a proteção contra ataques dirigidos e exploits previamente desconhecidos, por exemplo: ataques o-day.
<b>Rastreamento Avançado da Memória</b>	Monitora o comportamento de processos maliciosos e os rastreia uma vez que estão expostos na memória. Esse processo permite a prevenção de infecções até mesmo de malware fortemente ofuscados.
<b>Antispam</b>	Filtra SPAM efetivamente e rastreia todos os e-mails a procura de malware. Suporte native para Microsoft Outlook (POP3, IMAP, MAPI).
<b>Proteção Multi-Plataforma</b>	As soluções de segurança da ESET para Windows detectam ameaças para Mac OS e vice-versa, oferecendo uma melhor proteção para ambientes multi-plataformas.

## Proteção contra o acesso de dados

<b>Controle Web</b>	Limita o acesso a sites da Internet por categoria, por exemplo: jogos, redes sociais, compras entre outras. Permite a criação de regras para grupos de usuários, para cumprir com as políticas de sua empresa. Bloqueio permissivo – notifica ao usuário final que o site está bloqueado, porém oferece a possibilidade de acessar esse site, porém que a sua atividade está sendo registrada.
<b>Anti-Phishing</b>	Protege usuários finais contra tentativas de sites falsos de roubar informação sensível, como nomes de usuário, senhas ou dados de cartões de bancos.
<b>Two-Way Firewall</b>	Previne o acesso não autorizado à rede de sua empresa. Oferece proteção anti-hacker e prevenção contra a exposição de dados. Permite que você defina redes de confiança, fazendo com que todas as demais conexões, como Wi-Fi públicas, estejam em "modo restrito" por padrão. O guia de solução de problemas lhe guiará através de perguntas simples, ajudando a identificar regras com problemas, ou ajudando na criação de regras novas.
<b>Escudo contra Vulnerabilidades</b>	Melhora a detecção de Vulnerabilidades e Falhas Conhecidas (CVEs) em protocolos amplamente utilizados, como SMB, RPC e RDP. Protege contra vulnerabilidades ainda não corrigidas através de patches.
<b>Proteção contra botnets</b>	Protege contra infiltrações de malware do tipo botnet – o que previne ataques à rede corporativa e o envio de SPAM desde computadores dentro da própria rede interna. Controle de Dispositivos Bloqueia o uso de dispositivos não autorizados no sistema (CDs/DVDs e USBs). Possibilita a criação de regras para grupos de usuários para acatar as políticas de sua empresa. Bloqueio permissivo – notifica ao usuário final que o dispositivo está bloqueado, porém oferece a possibilidade de acessar esse dispositivo, porém que a sua atividade está sendo registrada.

## Opções de rastreamento e atualização

<b>Rastreio em Inatividade</b>	Executa rastreamentos completos quando o computador não está sendo utilizado, o que melhora o rendimento do sistema. Armazena o cache localmente, acelerando rastreamentos futuros.
<b>Primeiro Rastreamento pós Instalação</b>	Oferece a opção de executar o rastreamento inteligente de baixa prioridade 20 minutos após a instalação, garantindo a proteção desde o início.
<b>Reversão de atualização</b>	Permite voltar à versão prévia dos módulos de proteção e bancos de dados de assinatura de vírus. Permite congelar atualizações – há opções de reversão temporária ou atraso de atualização até a modificação manual.
<b>Atualizações postergadas</b>	Permite o download desde três servidores de atualizações especializados: pré-lançamento (usuários de versões beta), lançamento padrão (recomendados para sistemas não críticos) e lançamentos atrasados (recomendados para sistemas corporativos críticos – aproximadamente 12 horas após lançamentos padrão).
<b>Servidor de Atualizações Local</b>	Economiza no download de dados da empresa, já que executa o download uma vez, em um servidor mirror local. Funcionários remotos recebem a atualização diretamente do Servidor de Atualizações ESET quando o mirror não está disponível. Compatível com o Protocolo de Comunicações Seguras (HTTPS).



SUORTE  
TÉCNICO  
GRATUITO

Chegue mais longe com a ajuda dos nossos especialistas de plantão para prestar suporte técnico quando você precisa, e no seu idioma.

## Usabilidade

<b>RIP &amp; Replace</b>	Outros softwares de segurança são detectados e desinstalados durante a instalação das soluções Endpoint da ESET. Compatível com sistemas de 32 e de 64 bits.
<b>Visibilidade customizável do GUI</b>	A visibilidade da Interface Gráfica do Usuário (GUI) ao usuário final pode ser ajustada de quatro formas: Completa, Mínima, Manual ou Silenciosa. A presença da solução ESET pode ser completamente invisível para o usuário final, incluindo ausências do ícone da ESET e de janelas de notificações. Ao esconder o GUI completamente, o processo "egui.exe" não corre, o que faz com que o consumo de recursos do sistema seja menor ainda.
<b>ESET License Administrator</b>	O administrador de licenças ESET possibilita o gerenciamento de todas as licenças disponíveis de forma transparente de um só lugar através da Internet. O administrador pode combinar (merge), delegar e gerenciar todas as licenças em tempo real, mesmo se o ESET Remote Administrator não estiver em uso.
<b>Compatibilidade com Telas Touch</b>	Compatível com telas touch e telas de alta definição. Mais cômodo e com um GUI melhor configurado. Ações utilizadas mais frequentemente acessíveis desde o menu principal.
<b>Baixo Consumo de Recursos</b>	Oferece proteção comprovada sem comprometer os recursos do sistema, não afetando a execução dos demais programas utilizados pelos usuários. Pode ser instalado em computadores mais velhos sem a necessidade de renová-los, estendendo assim a vida útil desses computadores. Conserva a bateria em notebooks quando estão fora do escritório, utilizando o modo bateria.
<b>Compatibilidade com Idiomas de leitura de direita para a esquerda</b>	Compatibilidade nativa para idiomas de leitura de direita para a esquerda (ex: Árabe), para uma usabilidade otimizada.
<b>Gerenciamento Remoto</b>	As Soluções ESET Endpoint são totalmente gerenciáveis através do ESET Remote Administrator. Instale, execute tarefas, configure políticas, colete registros e receba notificações e uma vista geral da segurança da sua rede – tudo isso desde uma console de gerenciamento web.

Copyright © 1992 – 2014 ESET, spol. s r. o. ESET, o logotipo da ESET, a figura do android ESET, NOD32, ESET Smart Security, SysInspector, ThreatSense, ThreatSense.Net, LiveGrid, o logotipo LiveGrid e/ou outros produtos da ESET, spol. s r. o., são marcas registradas da ESET, spol. s r. o. Windows® é marca registrada do grupo de empresas Microsoft. Outras companhias e produtos mencionados podem ser marcas registradas de seus proprietários. Produzido segundo padrões de qualidade ISO 9001:2000.